

▶野の葡萄天神イムズ店 新スタイルビュッフェでの営業をスタートします。

天神イムズビル13Fの「野の葡萄 天神イムズ店」では、新型コロナウイルス感染拡大に伴い、ビュッフェスタイルでの営業を中止しておりましたが、「ビュッフェはまだしてないんですか？」というお客様からのありがたいお問い合わせも多数頂く中、いかに安全にお客様にお食事をお楽しみいただくか？という点を重視し、検討に検討を重ねた結果、「新しい生活様式に則った安心+安全なカフェテリア方式でのメイン付きビュッフェという形で営業を再開致しました。



サラダはカップサラダ形式で華やかに。



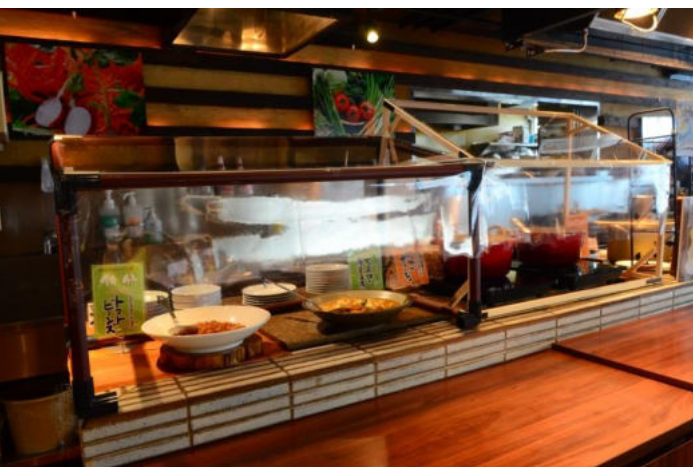
冷蔵ケースはデザートと冷菜を。



冷菜は、小鉢や珍味入れに盛って提供。

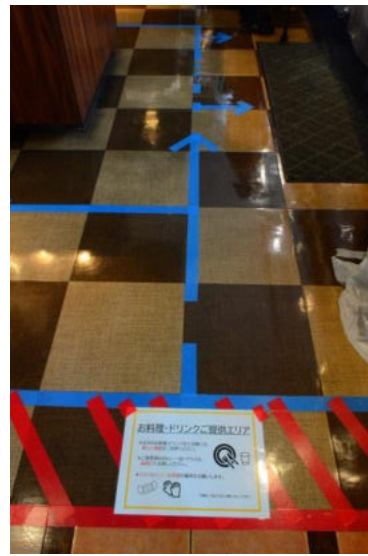


デザートは、3~4種を盛り合わせて提供。



温菜は、お取り分けしてお渡します。

◆お料理・ドリンク提供エリア入口



お料理提供ゾーンは、青
客席ゾーンは赤。
床に矢印をつけ、お客様
が回遊せずワンウェイで
お料理を取って頂ける様
にします。
※ワンウェイで動いて頂く
ことで、店内でのお客様
同士の接触を減らし、
混雑を緩和する目的が
あります。



お料理・ドリンク提供エリアの入り口
には、トレー・完封箸・完封スプ
ーン・完封フォーク・アルコール消毒液・
ビニール手袋を設置。

【ランチメニュー】

健康格好応援レストラン
食彩 野の南菊
健康 天神みんだ店

ランチタイム 11:00~16:00 (os15:00)

新スタイルのメイン付きビュッフェ形式で
◎ リニューアルオープン!! ◎

※画像は全てイメージです。

彩り豊かな和洋ビュッフェ
約30種類の和洋ビュッフェをお好きにだけ

メイン料理
シェフ特製あらかぶの料理

■大人…(メイン付き)	¥1,700-
■豊年…(メイン付き)	¥1,500-
■小学生…(4~6年生)	¥900-
■小学生…(1~3年生)	¥700-
■4歳~6歳	¥400-

0歳~3歳は無料です

【ディナーメニュー】

健康格好応援レストラン
食彩 野の南菊
健康 天神みんだ店

ディナータイム <月~金曜> 17:30~21:00 os ディナータイム <土日祝> 17:00~21:00 os

新スタイルのメイン付きビュッフェ形式で
◎ リニューアルオープン!! ◎

※画像は全てイメージです。

Wメイン料理
シェフ特製あらかぶの料理
+
自家製ローストビーフ・賞状ウニ添え

彩り豊かな和洋ビュッフェ
約30種類の和洋ビュッフェをお好きにだけ

料 金 表 (月~金曜)	■大人…(Wメイン付)	¥2,000-
	■小学生…(4~6年生)	¥1,200-
	■小学生…(1~3年生)	¥1,000-
	■4歳~6歳	¥400-

*大人のお客様、プラス¥1,500-でアルコールドリンク飲み放題をお付けできます。

料 金 表 (土日祝)	■大人…(Wメイン付)	¥2,200-
	■小学生…(4~6年生)	¥1,200-
	■小学生…(1~3年生)	¥1,000-
	■4歳~6歳	¥400-

0歳~3歳は無料です

彩り豊かな体に優しい約30種類のビュッフェ付きメイン料理をご用意致しました。
カフェテリア形式のビュッフェスタイルだけでは、いままでのボリューム感がなかなか出ませんので、ランチタイムは、日替わりのあらかぶ料理付き。ディナータイムは、豪華Wメイン付き。
Withコロナでの外食をいかに安心安全に、何よりお客様に今まで以上に喜び頂ける内容でお迎えしたいと思っております。